



# The effect of bee apiaries transhumances on the flora resources biodiversity in Lebanon



**Prof. Chadi HOSRI**  
Head of Veterinary Medicine Section  
Lebanese University – Faculty of Agriculture  
[chadihosri@hotmail.com](mailto:chadihosri@hotmail.com)  
+9613766178



يعتبر لبنان من البلدان الخصبة لتربية النحل  
للاسباب التالية:

- مناخه

- ثروته الحرجية و تنوع الازهار

- تاريخه ، تقاليده و اديانه

النحل بدوره يؤدي خدمات:

- بيئية

- اقتصادية

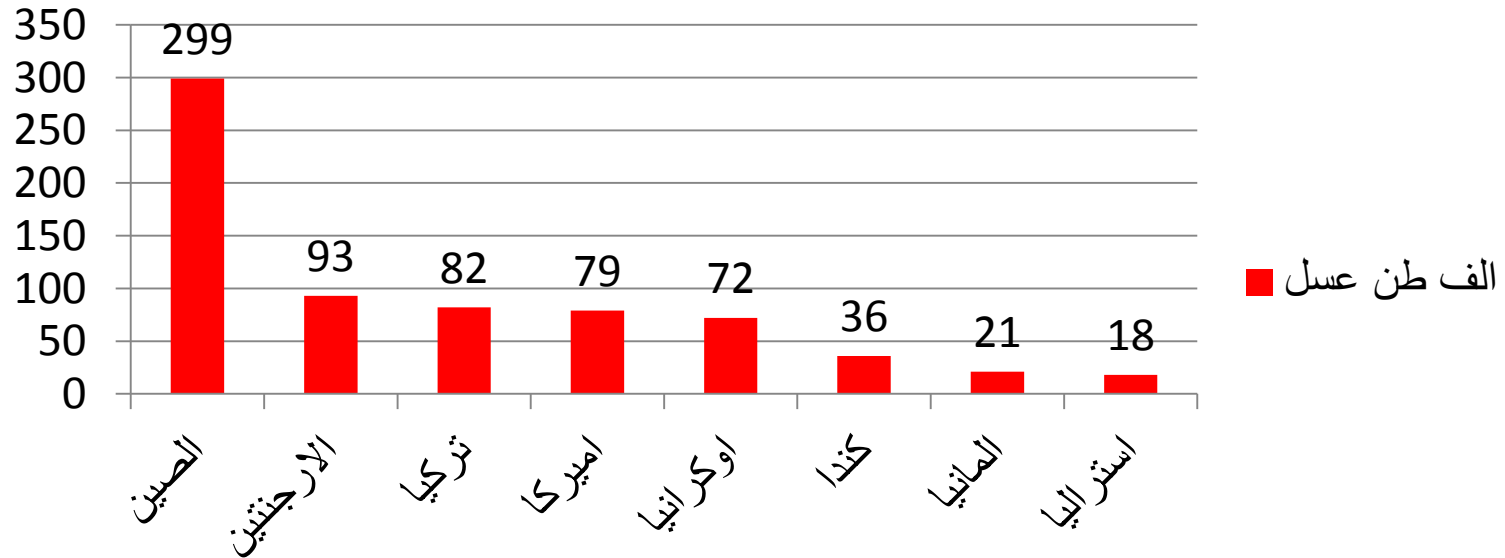
- صحية





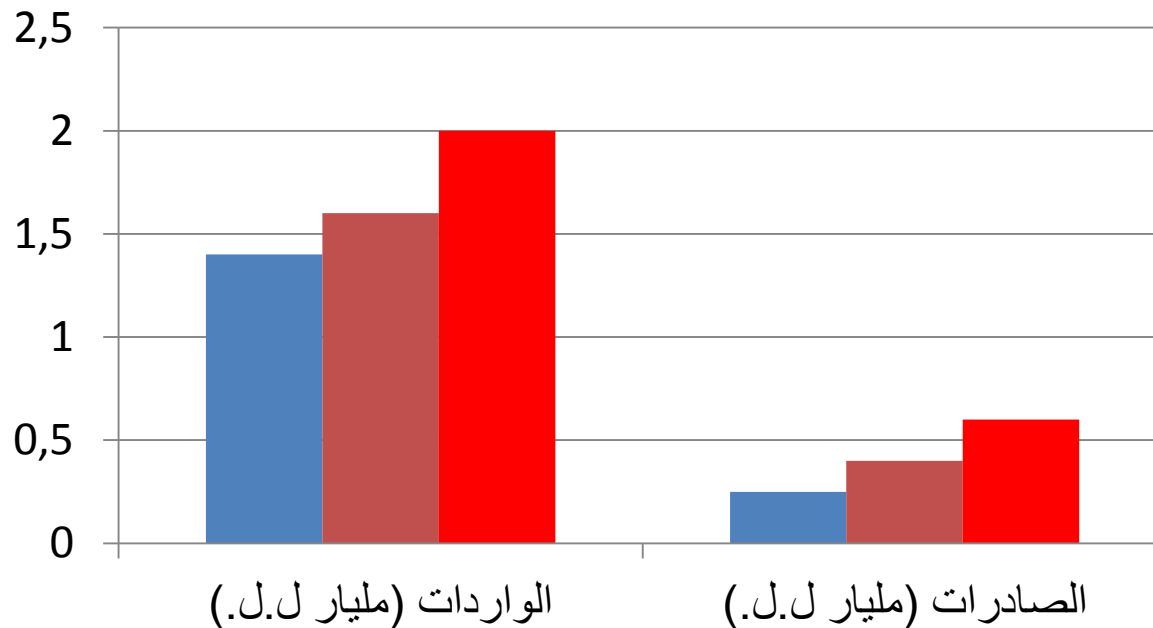
في حين ان لبنان ينتج بين 1000 طن و 1400 طن سنوياً  
من العسل (حوالي 6000 نحال) و هي كمية ليست بقليلة  
مقارنةً مع انتاج الدول نسبةً لمساحتها:

### انتاج الدول من العسل





يبقى الميزان التجاري للعسل بين الصادرات و الواردات سلبى و لبنان يستورد اكثر مما يصدر مما يدل على حاجة السوق المحلية التي تستوعب كميات اضافية من العسل.





يتراوح عدد خلايا النحل في لبنان بين 200 و 250 الف  
خلية موزعين على مساحة 10452 كلم<sup>2</sup>.

مما يعني انه يتوفر 20 - 24 خلية لكل كلم مربع.

المشكلة تكمن في عدم احترام التوزيع المتوازن لهذه الخلايا  
حيث من الطبيعي أن ينتقل النحال مع نحله لتتبع المواسم.

من هنا يظهر موضوع محاضرتنا حول تأثير نقل المناحل  
على التنوع البيولوجي في لبنان.





## الـية العمل ( Material and Methods )

اجراء احصاء اسئلة ناتج عن 300 عينة (5% من النحالة) ويتضمن النقاط التالية:

• معلومات عن النحال و حجم مناخله

• نقل النحل: - عدد التنقلات

مع مواسم النقل

- المناطق

- الخ...

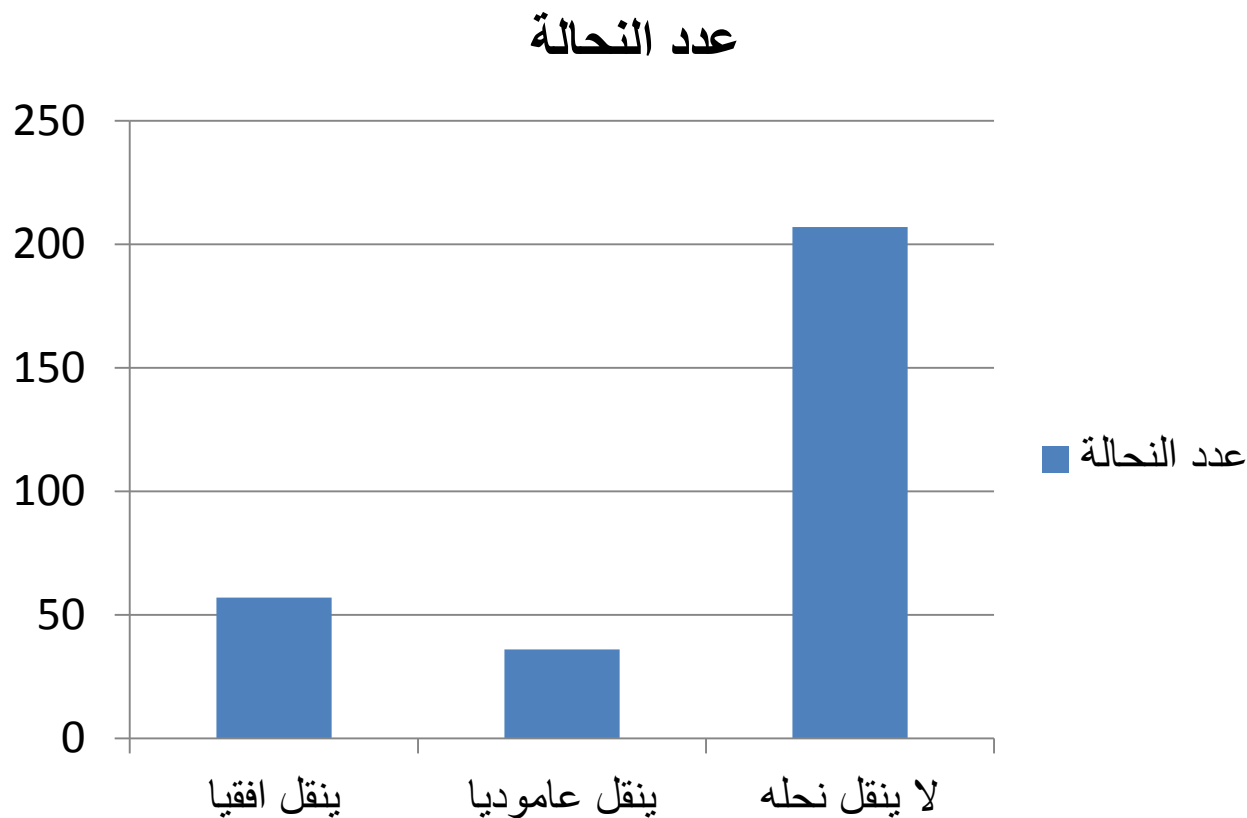
• مواسم نمو الأزهار وتناغمها

مع ازدهار الخلايا.





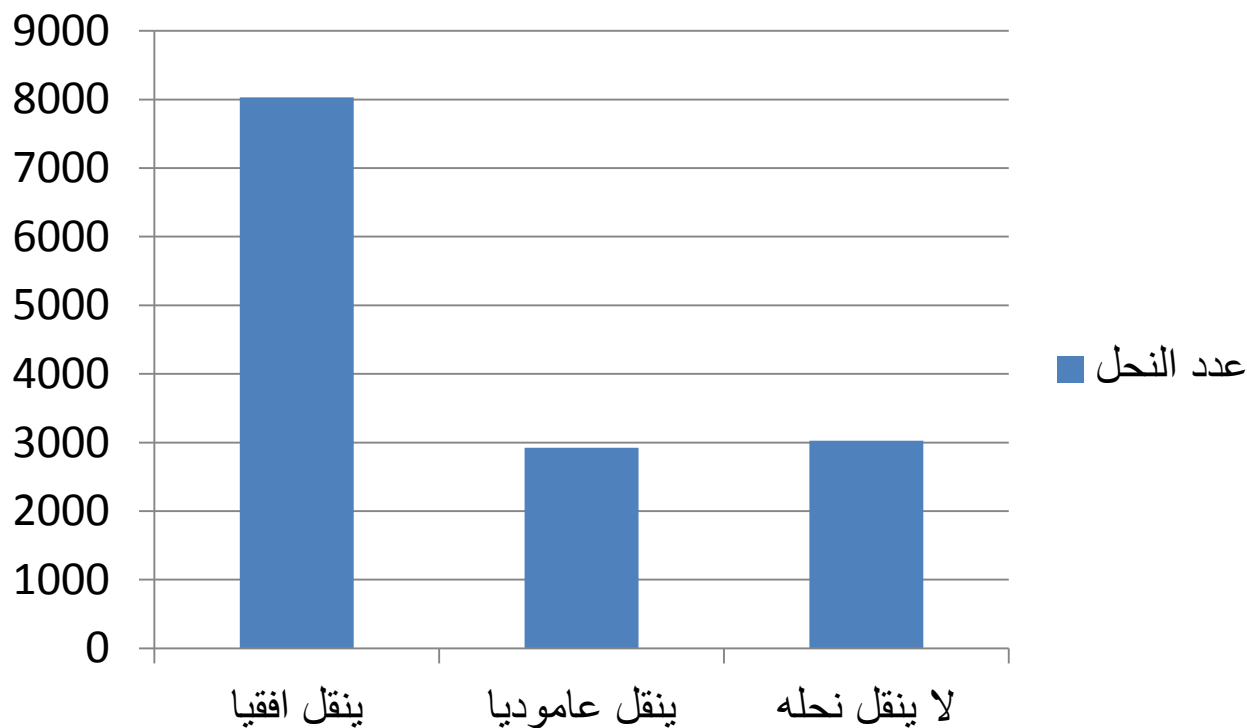
## النتائج ( Results )



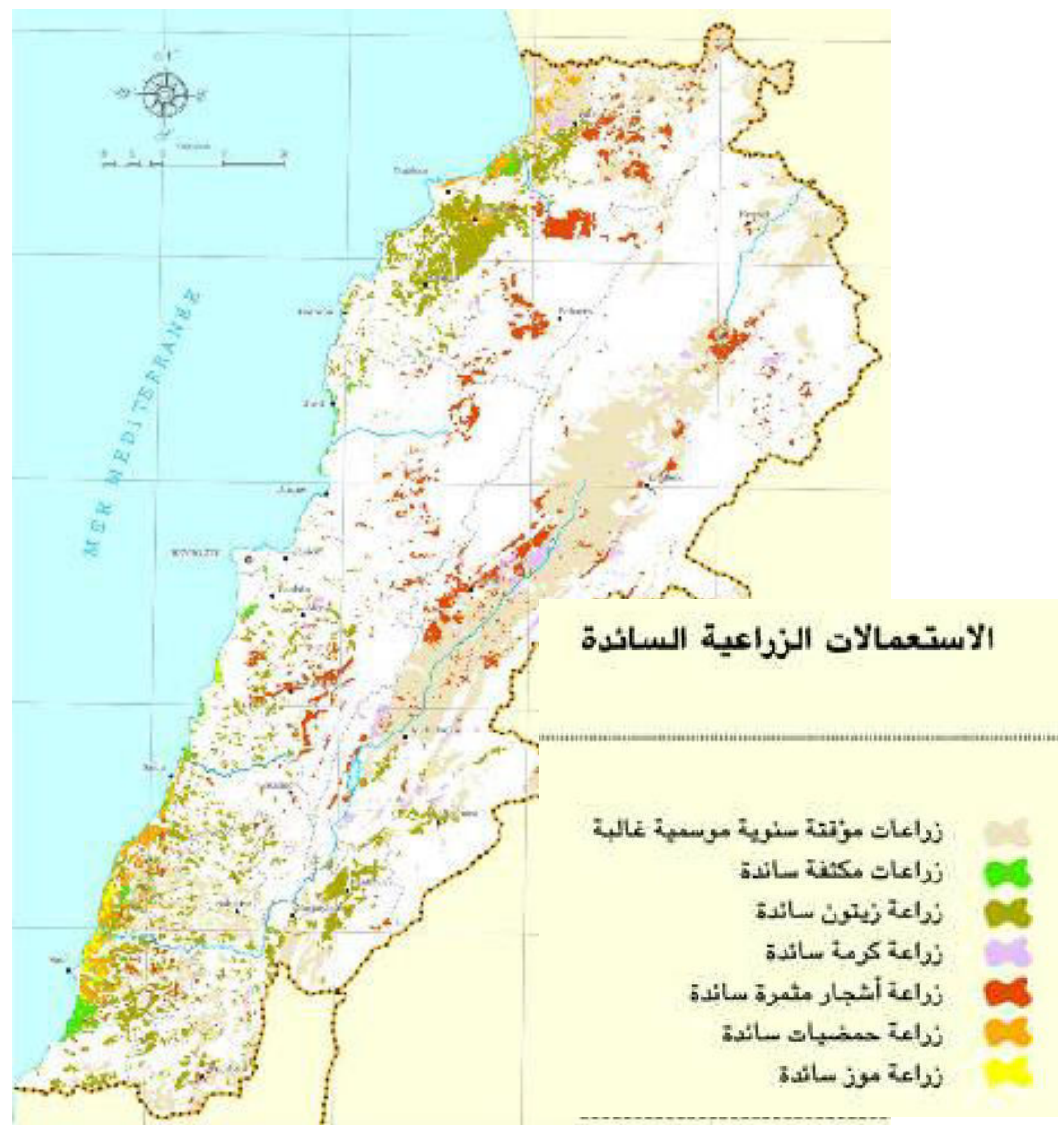


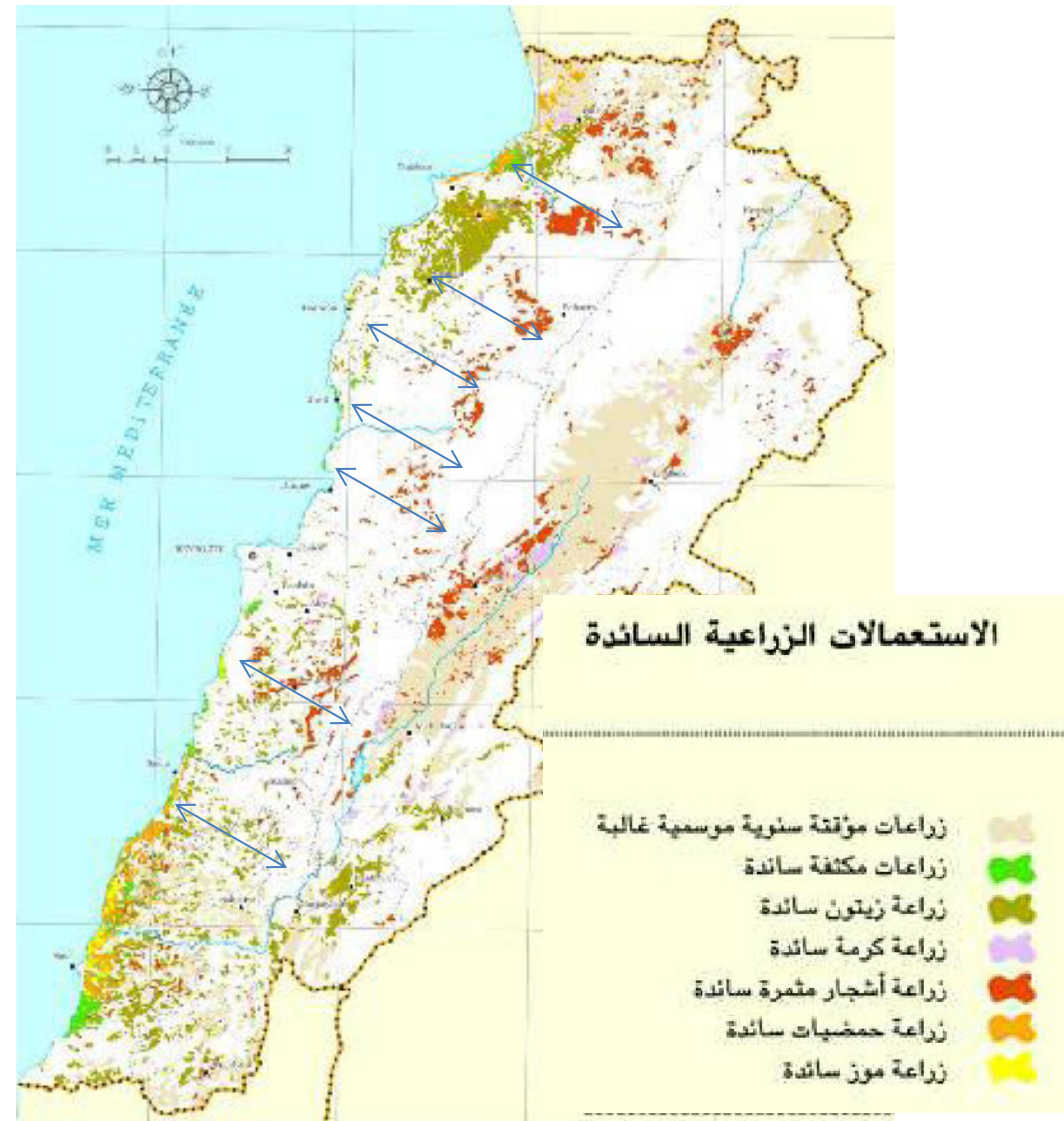
## النتائج ( Results )

عدد النحل













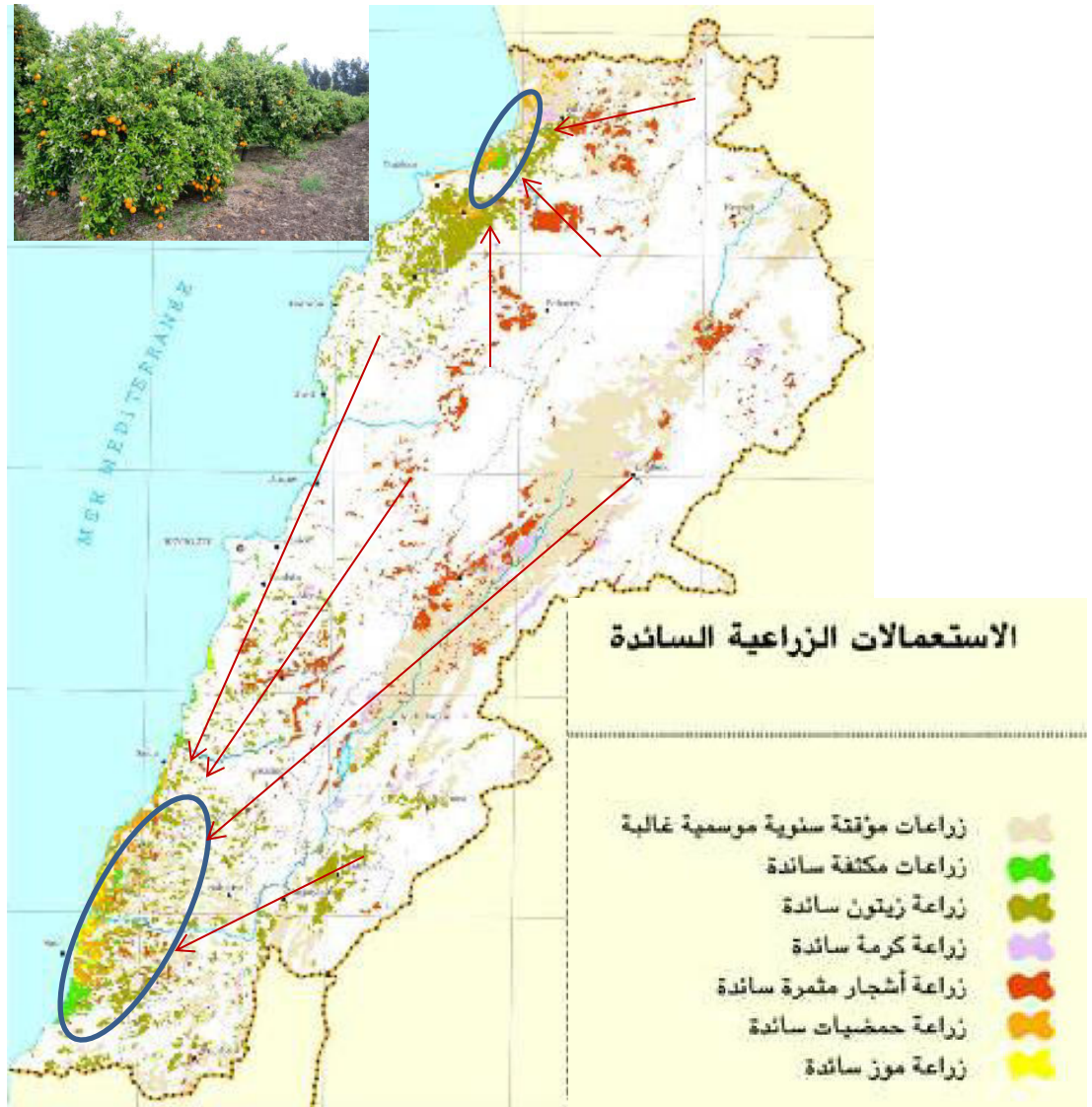
الظاهرة تجمع النحل على زهر  
الليمون:

نقاط القوة:

- تلقيح أزهار الليمون
- جمع كمية كبيرة من عسل الحمضيات
- تزدهر الخلية و تقوى مبكرا في فصل الربيع

نقاط الضعف:

- الرش في الحمضيات
- التنافس القوي بين النحل





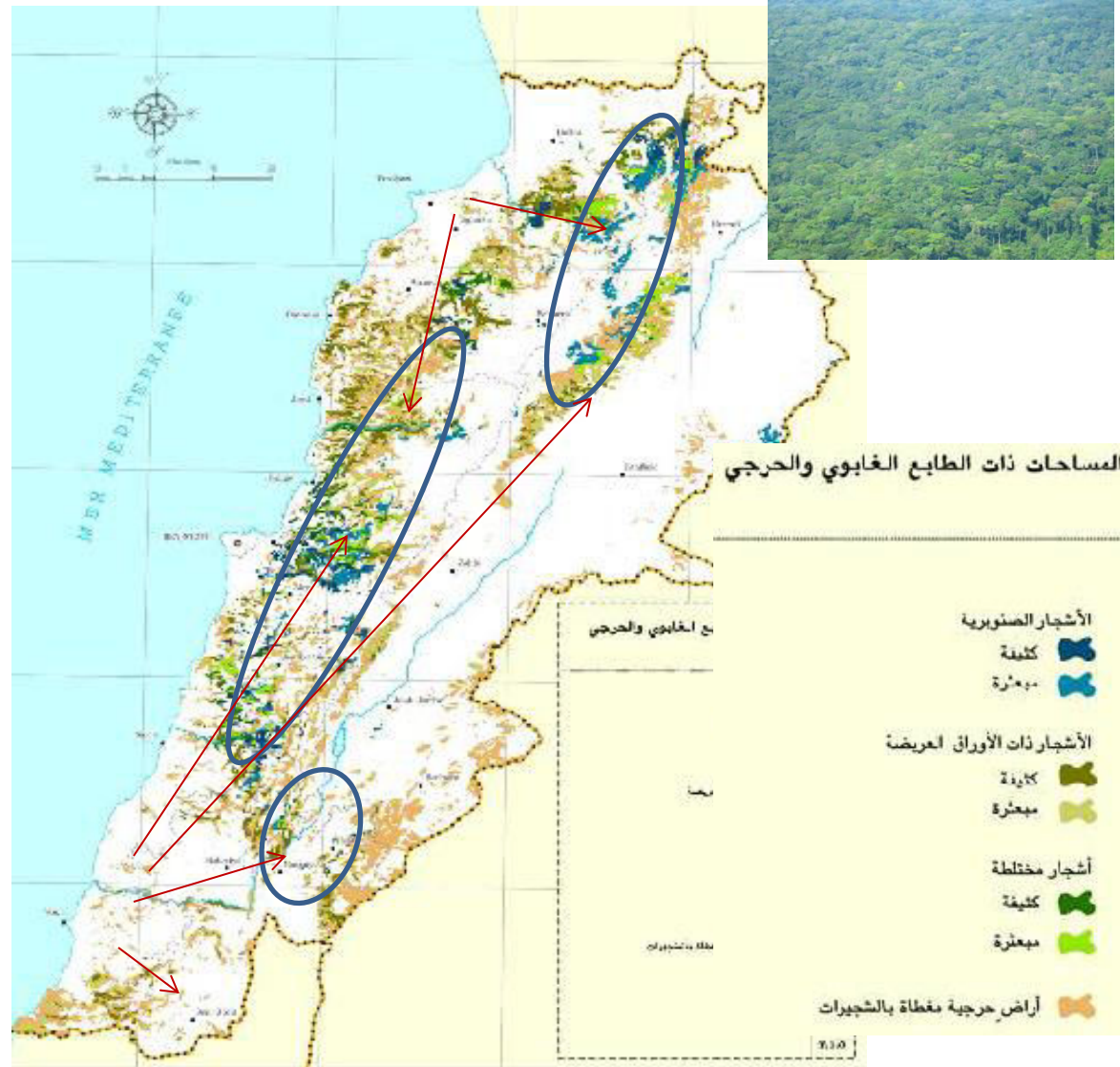
## الظاهرة تجمع النحل على احراج السنديان:

نقاط القوة:

- تلقيح أزهار بعض ازهار  
الزعر و غيره
- جمع كمية كبيرة من عسل  
الندوة العسلية.
- لا وجود لأية رشوش من  
الأدوية الزراعية.

نقاط الضعف:

-التنافس القوي بين النحل







## الظاهرة تجمع النحل على ازهار الشوكيات في الجبال العالية:

نقاط القوة:

- تلقيح الأزهار.
- جمع عسل الأزهار البرية  
الصيفية.
- لا وجود لأية رشوش من الأدوية  
الزراعية.
- يقوى النحل و يزدهر قبل فصل  
الشتاء

نقاط الضعف:

- التنافس القوي بين النحل في مناطق  
محدودة





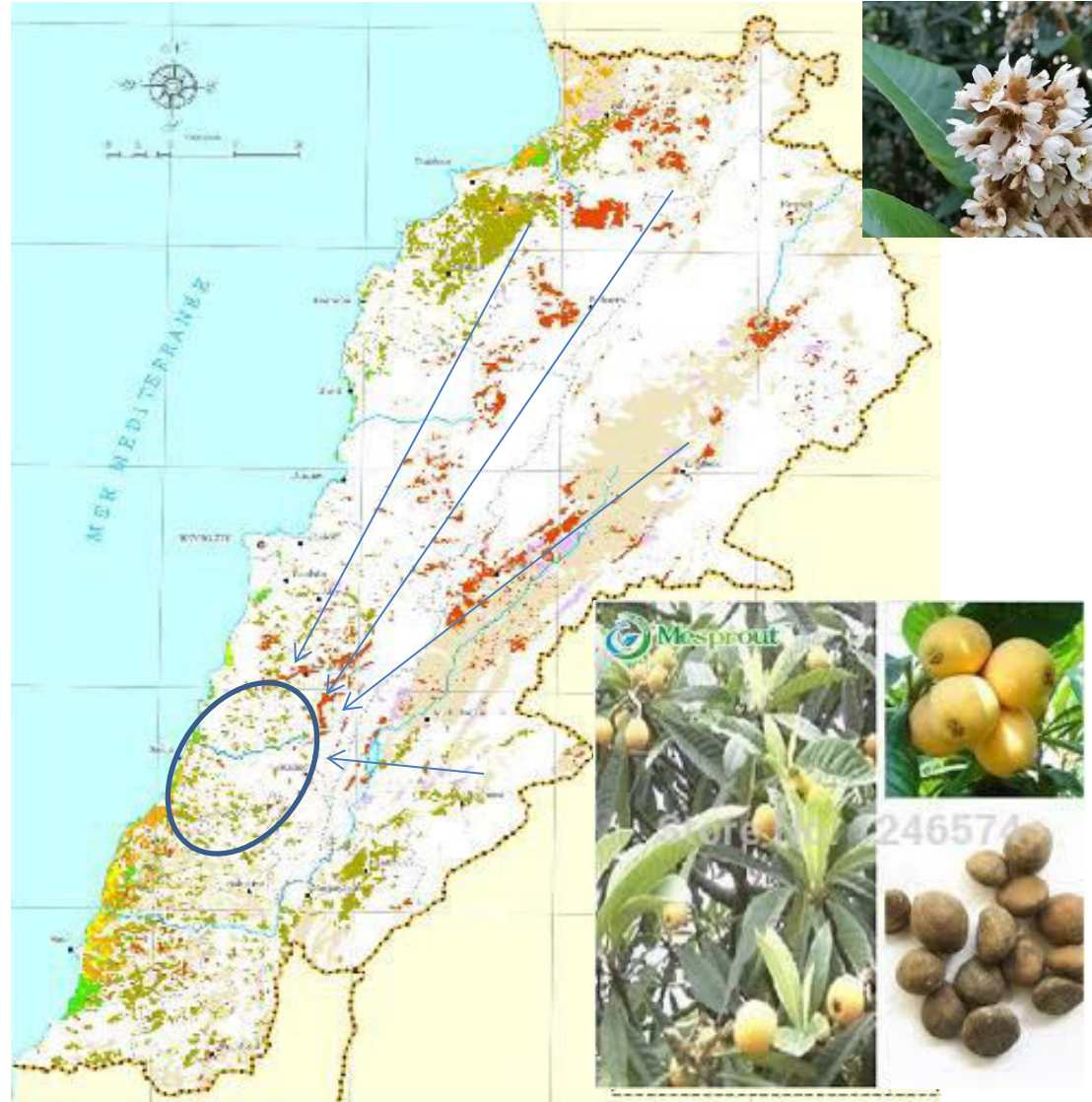
الظاهرة تجمع النحل على  
ازهار الأكيدنيا في الخريف:

نقاط القوة:

- تلقيح الأزهار.
- جمع عسل الأزهار و تقوية  
مخزون الشتاء.
- يقوى النحل و يزدهر قبل  
فصل الشتاء

نقاط الضعف:

- التنافس القوي بين النحل في  
مناطق محدودة



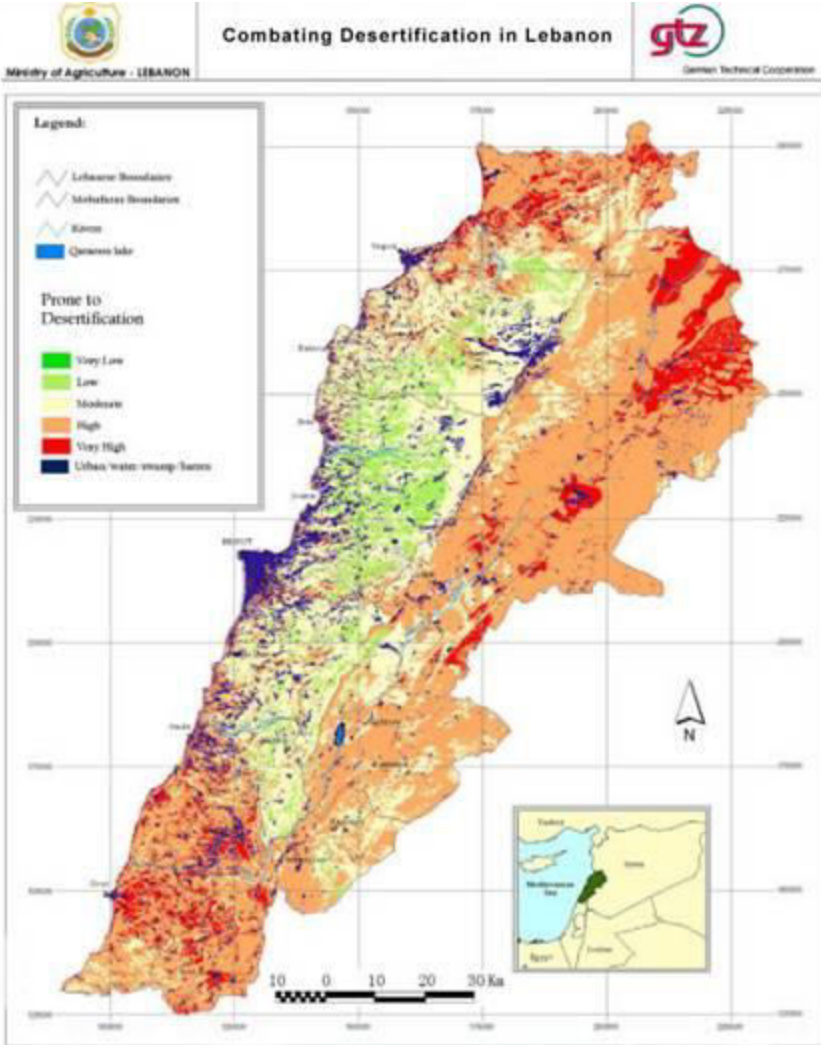


## الخلاصة ومناقشة النتائج ( Conclusion and Discussions )

-نقل النحل ضروري للنحالة المتخصصين لتلبية حاجات النحل المستورد.

- أين نحن من التنوع البيولوجي في المناطق التي يستعمل فيها المزارع مبيدات تبييس الأعشاب و يهجرها النحال خارج فترة أزهار اشجارها.





## الخلاصة ومناقشة النتائج ) (Conclusion and Discussions

نقل النحل ضروري للنحالة  
المتخصصين لتلبية حاجات النحل  
المستورد.

- أين نحن من التنوع البيولوجي في  
المناطق التي يستعمل فيها المزارع  
مبيدات تبييس الأعشاب و يهجرها  
النحال خارج فترة أزهار اشجارها.



## الخلاصة ومناقشة النتائج ( Conclusion and Discussions )

للمحافظة على التنوع البيولوجي يجب:

- حماية صغار النحاليين:  
-يملكون نحلة متأقلمة.  
-لا يعتمدون الى التنقل الأفقي.
- حث المعنيين الى الاكثار من عمليات زرع النباتات المفيدة للنحل.



## الخلاصة ومناقشة النتائج ( Conclusion and Discussions )

- من أهداف مشاريع التنمية ( LIVCD project USAID ) :
- تدريب النحالين المبتدئين و المتخصصين.
  - العمل على حماية النحل المحلي و انتاج الملكات المؤصلة.
  - تحسين الانتاج من خلال تطوير الامكانيات و نوعية المنتجات.
  - تحسين التسويق و التشجيع على تصدير العسل.
  - تطوير المواصفات التي تتعلق بنوعية العسل.
  - رعاية الحملات الدعائية التي تشجع على استهلاك العسل



**USAID**  
FROM THE AMERICAN PEOPLE



**FEED THE FUTURE**  
The U.S. Government's Global Hunger & Food Security Initiative



في العسل السلامة  
والإنتاج اللبناني علامة

برنامج تنمية  
القطاعات الإنتاجية  
في لبنان (LIVCD)

بالتعاون مع نقابة أخصائيي التغذية في لبنان





شكراً

